

ZEICHNEN - MALEN - BAUEN

Lass Deiner Kreativität freien Lauf!

ZEICHNEN - MALEN - BAUEN

Lass Deiner Kreativität freien Lauf!

Ferdinand Franz  
WALLRAF GYMNASIUM

## 1. ANMELDUNG

Bitte meldet Euch bis zum **31. März 2024** über das Anmeldeformular auf unserer Homepage an (siehe QR-Code). Die Wettbewerbsbeiträge sind spätestens bis zum **5. April 2024** einzureichen (persönlich oder per Post). Der Eingang der Bilder wird nicht von uns bestätigt. Bitte beachtet auch, dass wir keine Kunstwerke zurücksenden. Ihr könnt diese entweder am Tag der Preisverleihung oder bis zum 21. Juni 2024 bei uns abholen.

## 2. BEWERTUNG DER BEITRÄGE

Die Preisträger werden durch eine schulfremde Jury bestimmt, die aus ausgewählten Kunstfachleuten besteht:

**Astrid Bardenheuer**

Leiterin artothek – Raum für junge Kunst

**Elise Teitz**

Künstlerin und Dozentin,

K3 – Kunstschule im KunstWerk Köln

**Nadine Kiala**

Co- Founder und Kulturmanagerin,  
Kunsthafen im Rhenania

**Paula Döring**

Kunst- und Kulturmanagerin, PD PR

## 3. PREISVERLEIHUNG

Alle teilnehmenden Schülerinnen und Schüler sowie ihre Eltern sind am **15. Juni 2024** zur Preisverleihung in unsere Schule eingeladen. In diesem Rahmen werden die Erstplatzierten des Wettbewerbs bekannt gegeben und geehrt. Eine gesonderte Einladung folgt nach dem Abgabeschluss.

Falls die Situation zu diesem Zeitpunkt keine Preisverleihung vor Ort zulässt, erhalten alle TeilnehmerInnen eine gesonderte Information und die Gewinner werden schriftlich benachrichtigt.

Mit freundlicher Unterstützung von

**artothek**  
Raum für junge Kunst



**KUNSTSCHULE  
KUNSTWERK  
KÖLN**



**KÄNGURUplus**  
Stadtmagazin für Eltern mit Teenagern

**makK** Museum für Angewandte Kunst Köln



**KUNSTHAFFEN**



**KUNST  
MUSEUM  
BONN**

**KÄNGURU**  
STADTMAGAZIN FÜR FAMILIEN IN KÖLN BONN

7. KUNSTWETTBEWERB

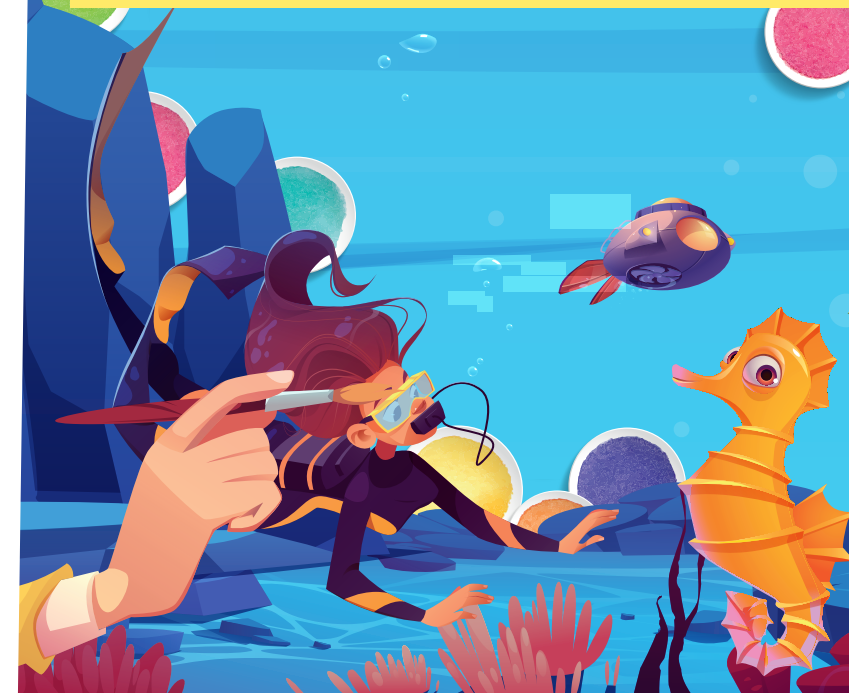


# Unglaubliche Welten

## Leben in der Tiefsee



Lass Deiner Kreativität freien Lauf und schicke uns  
Dein Kunstwerk zu diesem Thema!



[www.ffw-gym.de](http://www.ffw-gym.de)

[www.ffw-gym.de](http://www.ffw-gym.de)

## EINLADUNG

Du bist in der 4. bis 10. Klasse und künstlerisch kreativ? Dann mach mit bei unserem 7. Kunstwettbewerb, der dieses Jahr unter dem Motto steht: „Unglaubliche Welten – Leben in der Tiefsee“. Lass Deiner Kreativität freien Lauf und schicke uns Dein Kunstwerk zu diesem Thema – Du kannst zeichnen, malen oder auch bauen, mit welchen Materialien Du gerne möchtest!

## KATEGORIEN

Es gibt zwei Kategorien, die sich wiederum in Einzel- und Gruppenbeiträge aufteilen. Das heißt, Du kannst entweder alleine oder in einer Gruppe kreativ werden:

**Kategorie A:**  
4.-6. Klasse

**Kategorie B:**  
7.-10. Klasse

In allen Kategorien gibt es tolle Geld- und Sachpreise zu gewinnen:

**Gewinne**  
je Kategorie A/B:

1. Platz: 150 Euro  
2. Platz: 75 Euro  
3. Platz: 50 Euro

...ab dem 4. Platz: Trostpreise

## AUFGABE UND ZIELGRUPPE

Unter dem Motto „Unglaubliche Welten – Leben in der Tiefsee“ laden wir Schülerinnen und Schüler ab der 4. Klasse in diesem Schuljahr zu unserem Kunstwettbewerb ein. Die Aufgabe ist es, sich künstlerisch mit dem Thema zu befassen, wie die Welt und das Leben in der Tiefsee ausschauen könnten.

### Folgende Fragen können als Anregung dienen:

- Wie stellst Du Dir die Pflanzen- und Tierwelt in den Tiefen der Meere vor?
- Welche fantastischen Wesen könnten dort leben (real als auch fiktional)?
- Gibt es dort vielleicht eine versunkene Stadt?
- Wie könnte das tierische und pflanzliche Unterwasserleben in und um ein Schiffswrack aussehen?
- Welche Auswirkungen könnten Klimaerwärmung und Umweltverschmutzung auf den Lebensraum Tiefsee haben?

Tauche ein in diese fantastische Welt und zeige uns Deine Vorstellung vom Leben in der Tiefsee!

## EINREICHEN DER BEITRÄGE

Stichtag für die Anmeldung ist der **31. März 2024**. Das Einreichen der Beiträge ist bis zum **5. April 2024** möglich.

**Ferdinand Franz Wallraf Gymnasium**  
**Arnsberger Str. 11**  
**51065 Köln**

**E-Mail:**  
kunstwettbewerb@sz-buchheim.de

Anmeldung über den QR-Code:

